

Smart Meter

Erfahrungsbericht von LKW und LGV

Smart Meter Roll-out LKW

- Was sind die Beweggründe für Smart Metering?
- Warum ist ein flächendeckender Roll-out sinnvoll?

Veränderungen im Meter-to-Cash-Prozess

- Welche Teilprozesse wurden verändert?
- Welche Vorteile bringt uns das System?

Zusammenarbeit LGV / WLU / WBV

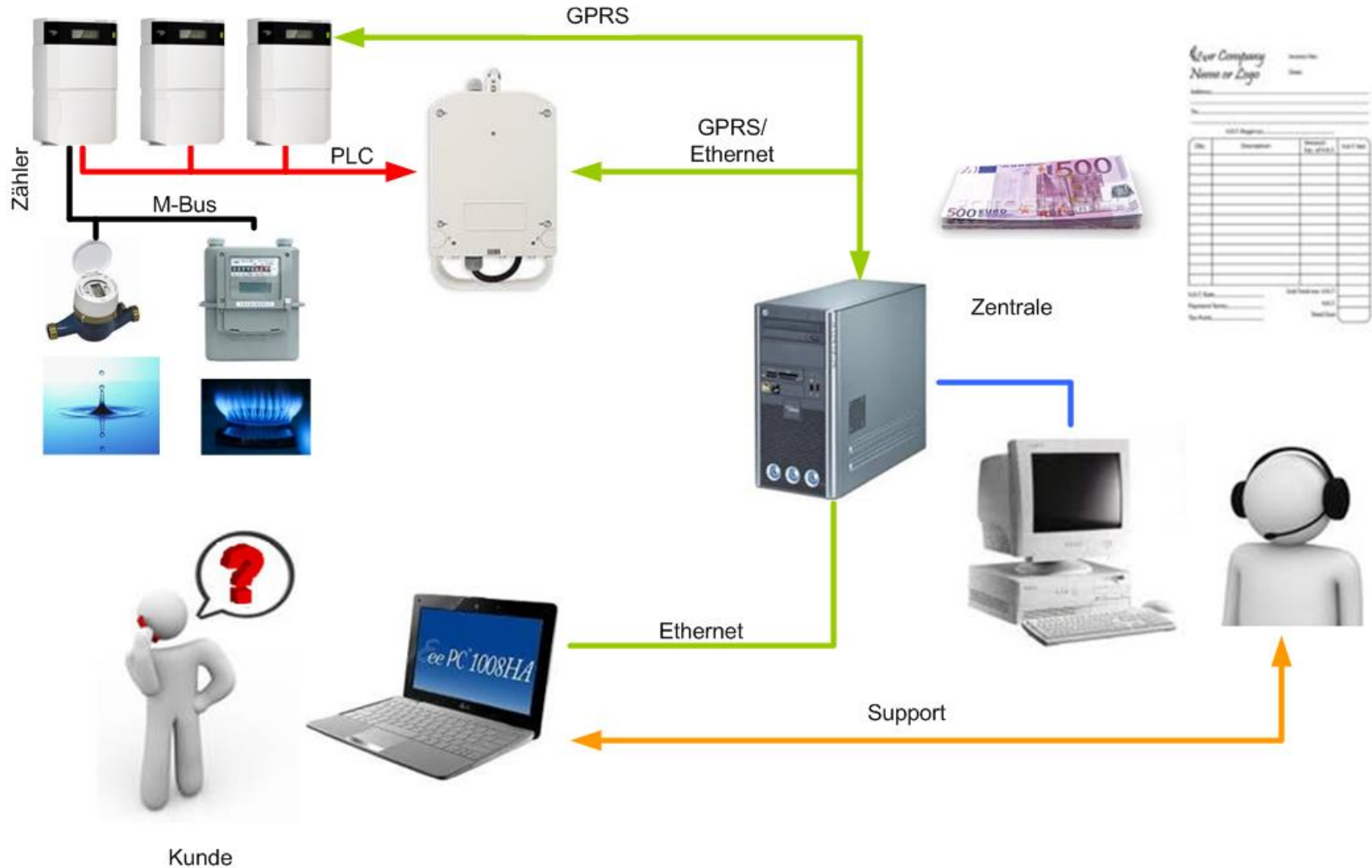
- Welche Dienstleistungen werden erbracht?
- Welche Synergien können genutzt werden?

LKW - Smart Meter Roll-out

- Gerätepark (Austausch erste elektronische Zähler)
 - Altersbedingter Austausch (optische Schnittstelle, Display)
 - Rollierender Austausch macht wenig Sinn (Zähler im ganzen Netzgebiet verstreut, Kommunikation?)
 - Nur ein Zählertyp (Vereinfachung Zählerwechselprozess)
 - Ablösung Rundsteuerung als „Tarifschalter“
- Gesetzliche Grundlagen
 - Wechselkundenprozess (Lastgangmessung)
 - Steigerung der Energieeffizienz (Lastgang als Kundenwunsch)
- Vertriebstechnische Anforderungen
 - Monats- oder Quartalsrechnung (Effektivverbrauch)
 - Neue Tarifmodelle
 - Vereinfachung im Inkassoprozess (Unterbrecher)
 - Stromverbrauch sichtbar machen (Visualisierung Kundenportal)

- Rückbau Rundsteuerung
 - Freigabeprogramme ab Smart Meter
 - Tarifsteuerung im Smart Meter
 - Sperrprogramme (Rückbau, wenn geringer Aufwand)
- Sichere Elektroinstallationen
 - Alte Verteilungen (keine Bezüger- oder Steuersicherungen)
 - Übersicherte Bezügeranlagen (z.B. HAK 63A → Bezüger 2.5mm²)
 - Baumwolldrähte
 - Eternitverteilung
- Einbindung Gas / Wasser
 - Verbindungen durch Dritte (Auftragserteilung durch Partnerwerke)
 - Anschluss am Smart Meter durch LKW (Test und Plombierung)

Systemübersicht



Veränderungen im Meter-to-Cash-Prozess

- Monats- oder Quartalsrechnung
 - Effektivrechnungen sind aussagekräftig
 - Umstellung auf monatliche / quartalsweise Abrechnungen (Effektivverbrauch / keine Teilrechnungen mehr)
 - Flexibilität beim Wechsel der Rechnungsperiodizität
- Neue Preismodelle
 - Weg frei für neue Preismodelle
 - Schattenrechnungen sind einfach möglich mit Effektivdaten
- Vereinfachung im Inkassoprozess
 - Einbau Zahlautomat entfällt
 - Alle Smart-Meter mit Unterbrecher ausgerüstet

- Neues Rechnungslayout
 - ESR von letzter auf erste Seite gezügelt
(Zusammenfassung auf 1. Seite = übersichtlich und kompakt)
 - Details auf Folgeseiten
(Messwerte / Betragsermittlung / Verbrauchsvergleich)
 - Keine Akontovorschau / Keine Gutschriften
 - Stromkennzeichnung nur noch im Internet
→ eine Seite weniger (~ 100'000 Blatt / Jahr)
- Druckprozess
 - alle Rechnungen zum gleichen Zeitpunkt ausdrucken
(sortiert pro Kunde → nur ein Kuvert pro Kunde)
 - ~ 10 % weniger Kuverts / Verpackungskosten / Porti
- E-Rechnung
 - keine Marketing – Massnahmen
(FL-Banken bieten den Dienst nicht an)

- Ziele
 - Papierlose Rechnungsstellung als Alternative zur E-Rechnung
 - Papierlose Dokumentenzustellung (Strom und Installationskontrolle)
 - Kunde bestimmt die Granularität seiner Datenerfassung selbst
 - Interaktion durch Kunde zu frei wählbarem Termin
 - diverse Serviceleistungen für Kunde
- Lösung = ePortal
 - Einführung im Januar 2014
 - 1. Welle an Lihga 2014 → 300 Neuregistrierungen
 - 2. Welle im Dezember 2014
alle LSV Kunden wurden informiert (LSV + ePortal → Papierlose Rechnungsstellung mit jährlicher Gutschrift) → ca. 2'000 Kunden
 - 3. Welle im Januar 2015
alle Kunden wurden mit der Jahresschlussrechnung 2014 informiert
 - Seit Januar 2016 Information auf jeder Stromrechnung
 - → aktuell sind 4'400 Kunden aktiv im Portal

Stromverbrauch



Startseite

- STARTSEITE
- MEINE DATEN
- RECHNUNGEN
- STROMVERBRAUCH
- DOKUMENTE
- STROM SPAREN
- STROMPRODUKTE
- RÜCKRUF ANFORDERN
- SWITCH BACK

MEINE DATEN

Passen Sie hier Ihre persönlichen Daten an und melden Sie Ihren Umzug.



RECHNUNGEN

Sehen Sie sich Ihre Rechnungen an.



DOKUMENTE

Greifen Sie hier auf Ihre persönlichen Dokumente zu.



STROM SPAREN

Optimieren Sie Ihren Stromverbrauch.



Messtyp

Stromverbrauch

Objekt

101: Wohnung 1, Lihgastrasse 111, Schaan

Einsehen

Monatsansicht

Monat

Februar

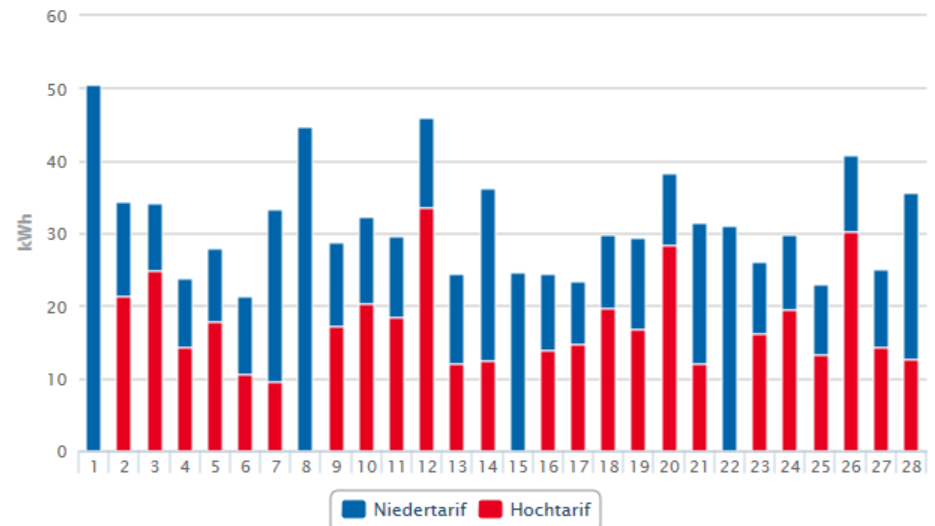
Jahr

2015

EXPORTIEREN

ANFORDERUNG VERBRAUCHSÜBERSICHT

Monatsansicht



Zusammenarbeit Partnerwerke

- Partnerwerke
 - Liechtensteinische Gasversorgung LGV
 - Wasserversorgung Liechtensteiner Unterland (WLU)
 - Wasserversorgung Gemeinde Balzers (WBV)
- Verbindungsleitungen Stromzähler zu anderen Medien
 - Installation ist Eigentum der Partnerwerke
 - Rolloutstrategie durch Partnerwerke bestimmt
- Dienstleistungen LKW
 - Anschluss am Stromzähler und Funktionstest
 - Datenübertragung zum Server der LKW
 - Datenbereitstellung auf FTP-Server
- Synergien
 - Gleiche Bedürfnisse zur Datenerhebung
 - Datenübertragung und –bereitstellung zu geringen Kosten
 - Auswertungen, Leckerkennung

Messdienstleistungen für Dritte

- Wohnbaugenossenschaften
 - Messdienstleistung für Wärme und Wasser
 - Datenbereitstellung als Report und im ePortal
- Eigenversorgungsgesellschaften
 - Messdienstleistung Unterzähler (Elektro und Gas)
 - Projektbezogene Angebote
 - Einbezug im Anfangsstadium der Projekte minimiert Kosten
- Kundenanlagen mit eigenem Trafo
 - Messdienstleistung Unterzähler für Mieter
 - Projektbezogene Angebote
 - Einbezug im Anfangsstadium der Projekte minimiert Kosten

Vielen Dank für Ihre Aufmerksamkeit!

Bruno Schütz

Bereichsleiter

Datenerfassung / Verrechnung / Messwesen

Im alten Riet 17

FL-9494 Schaan

bruno.schuetz@lkw.li

T: +423 236 02 05

Bruno Broger

Leiter Technik

Im Rietacker 4

FL-9494 Schaan

bruno.broger@lgv.li

T: +423 236 15 59